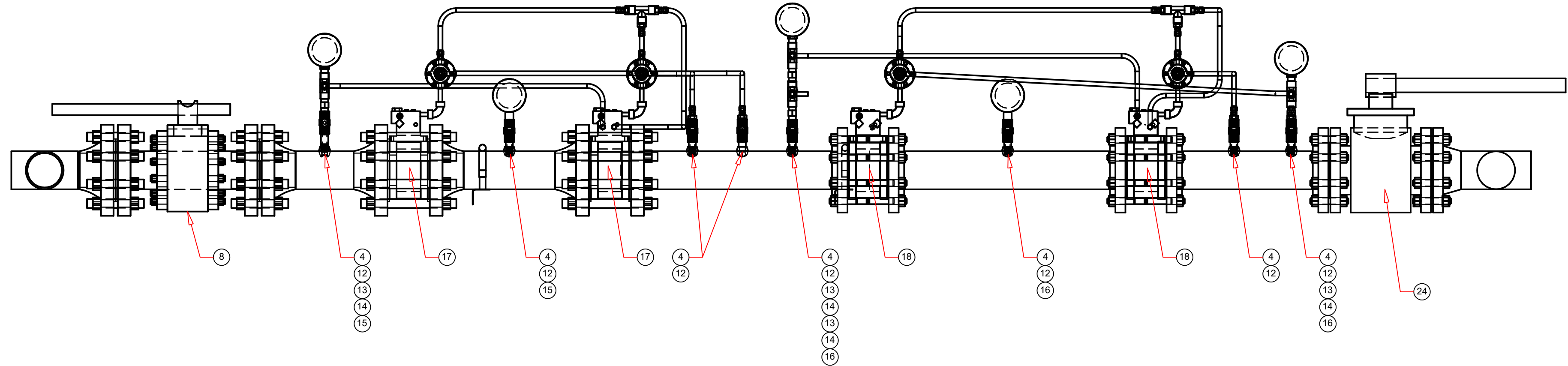
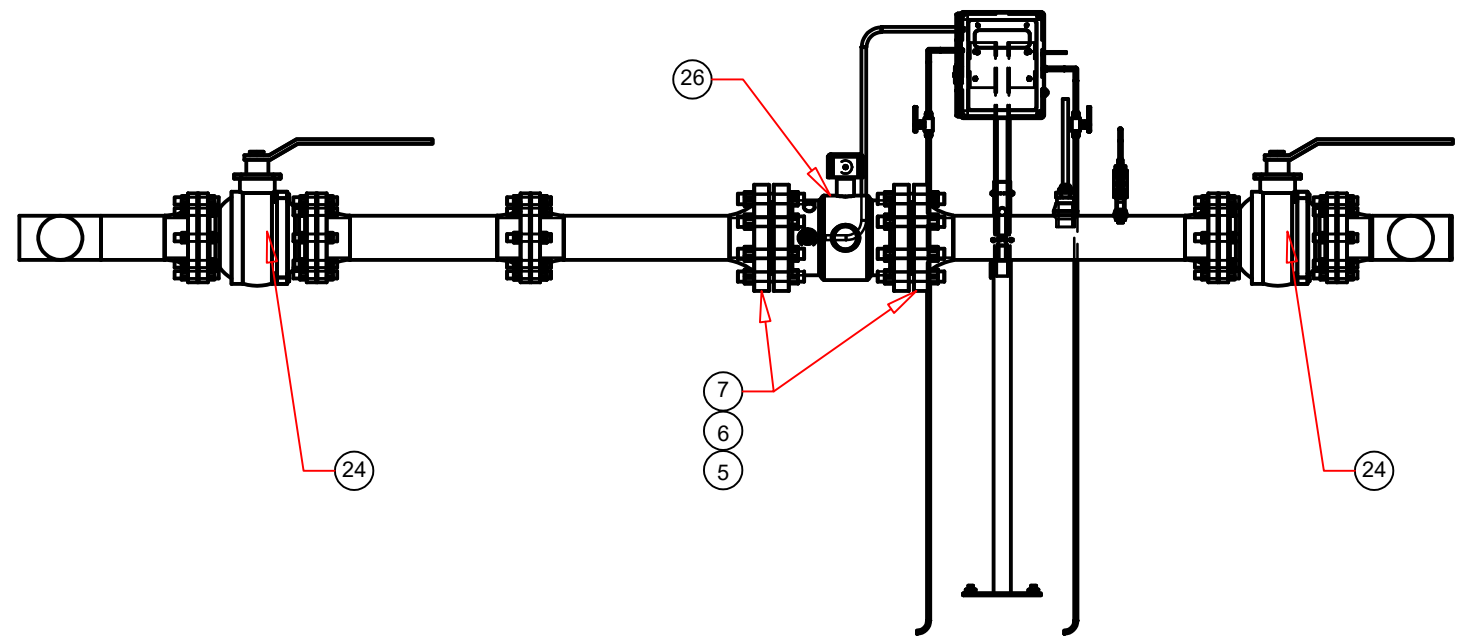


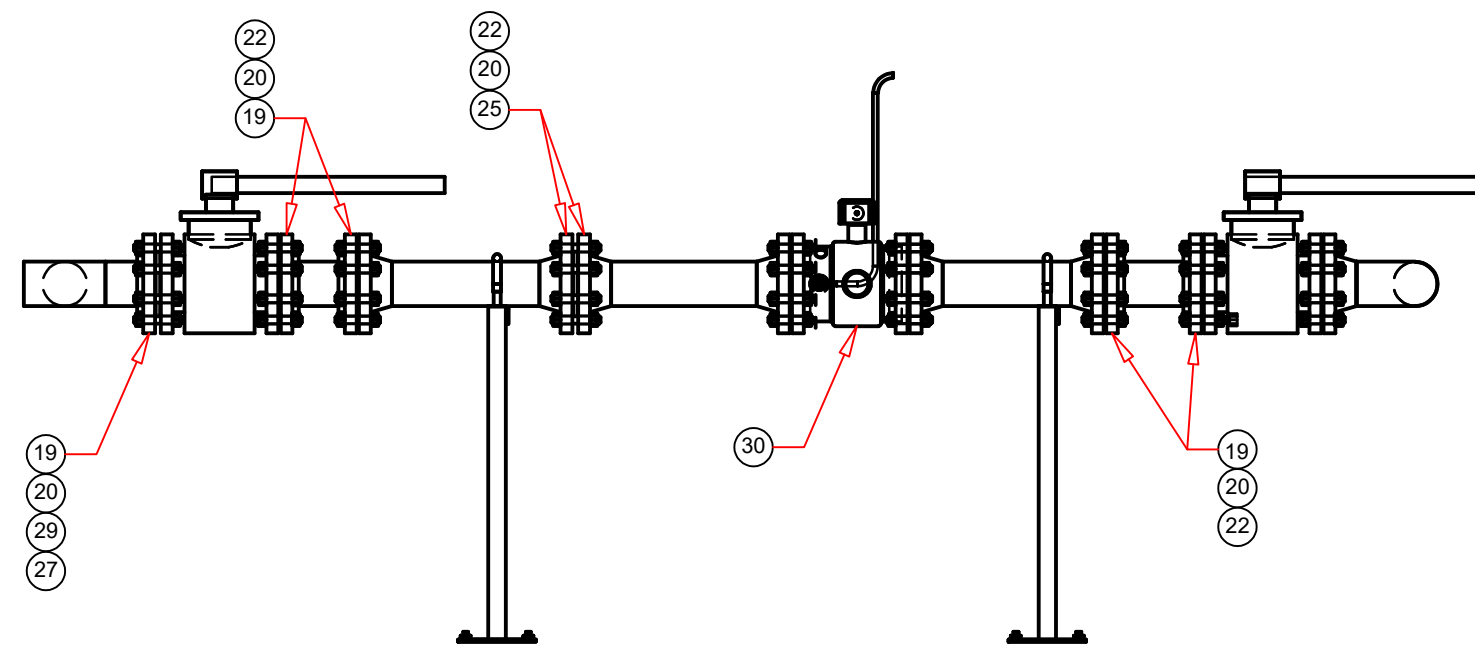
1 Filtro Coalescente
Escala: 1:20



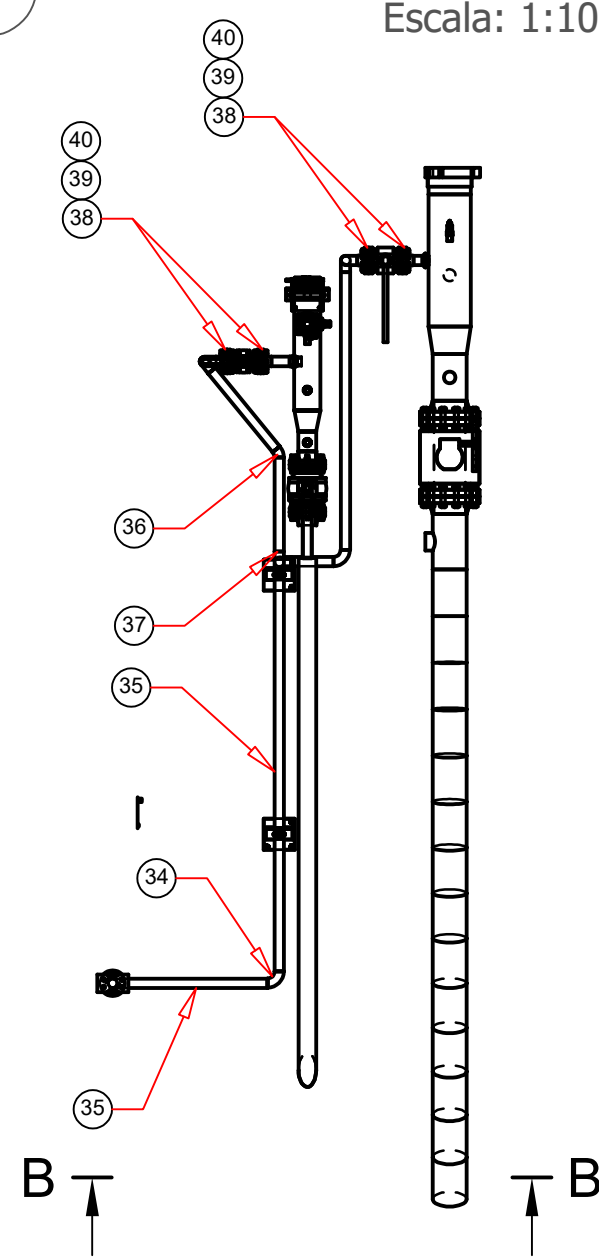
2 Tren de Regulación
Escala: 1:10



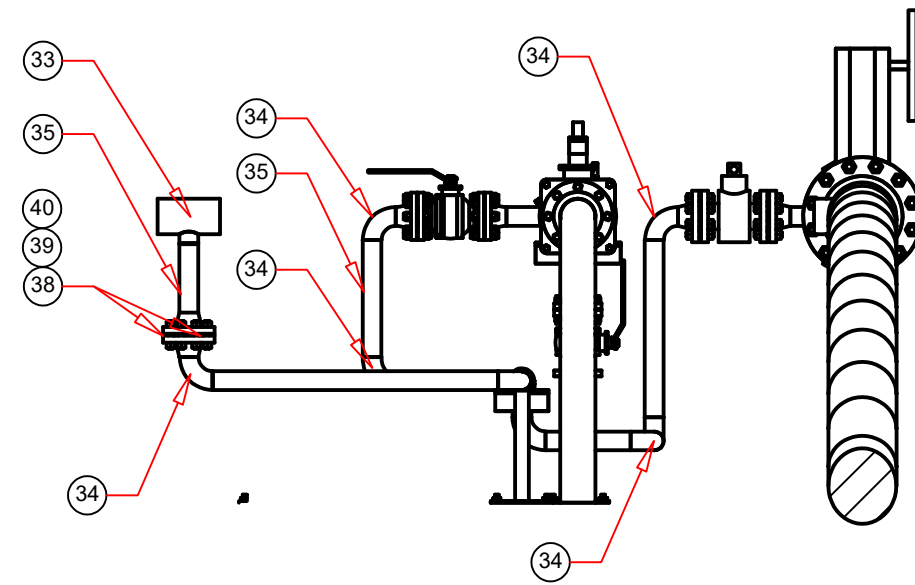
3 Tren Medición Brazo 1
Escala: 1:20



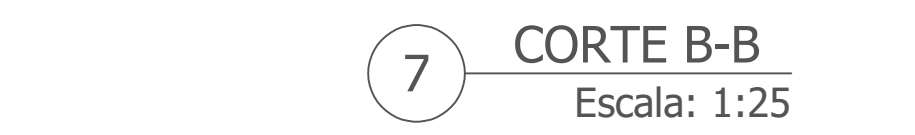
4 Tren Medición Brazo 2
Escala: 1:20



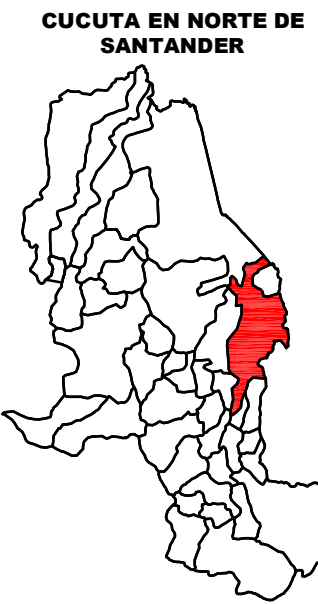
5 Tanque Odorante
Escala: 1:10



6 Línea de Pateo
Escala: 1:25



7 Corte B-B
Escala: 1:25



VÍAS DE ACCESO ESTACION PATILLALES



CONVENCIONES

CGPTA: City gate Patillales
SES: Sistema actuador
ACT: Actuador
BV: Válvula de bola
FS: Sistema de filtración
FM: Filtro micrónico
MS: Sistema de medición
MR: Medidor rotativo
RS: Sistema de regulación
APV: Válvula de flujo axial
PAS: Sistema de alivio de presión
GV: Válvula de globo
ELC: Electroconector
RDP: Red primaria
→ Dirección de flujo



LÍNEA DISTRIBUCIÓN DE GAS NATURAL

DEPARTAMENTO NORTE DE SANTANDER

CONTIENE :

Estación city gate Patillales
Plano mecánico

LOCALIZACION :

Vereda Patillales
km 6 vía Cúcuta - Puerto Santander
Latitud: 7.990061
Longitud: -72.505533

DIBUJÓ:
John Ropero Mantilla
Jefe de ingeniería

FIRMA:

REVISÓ:
Adrián Gerardo Rosas
Director técnico

FIRMA:

APROBÓ:
Adrián Gerardo Rosas
Director técnico

FIRMA:

APROBADO PARA :

O & M

FECHA :

Mayo 14/2025

ESCALA :

INDICADA

Distribución
Gas Natural

PLANO No.

3 DE 4